
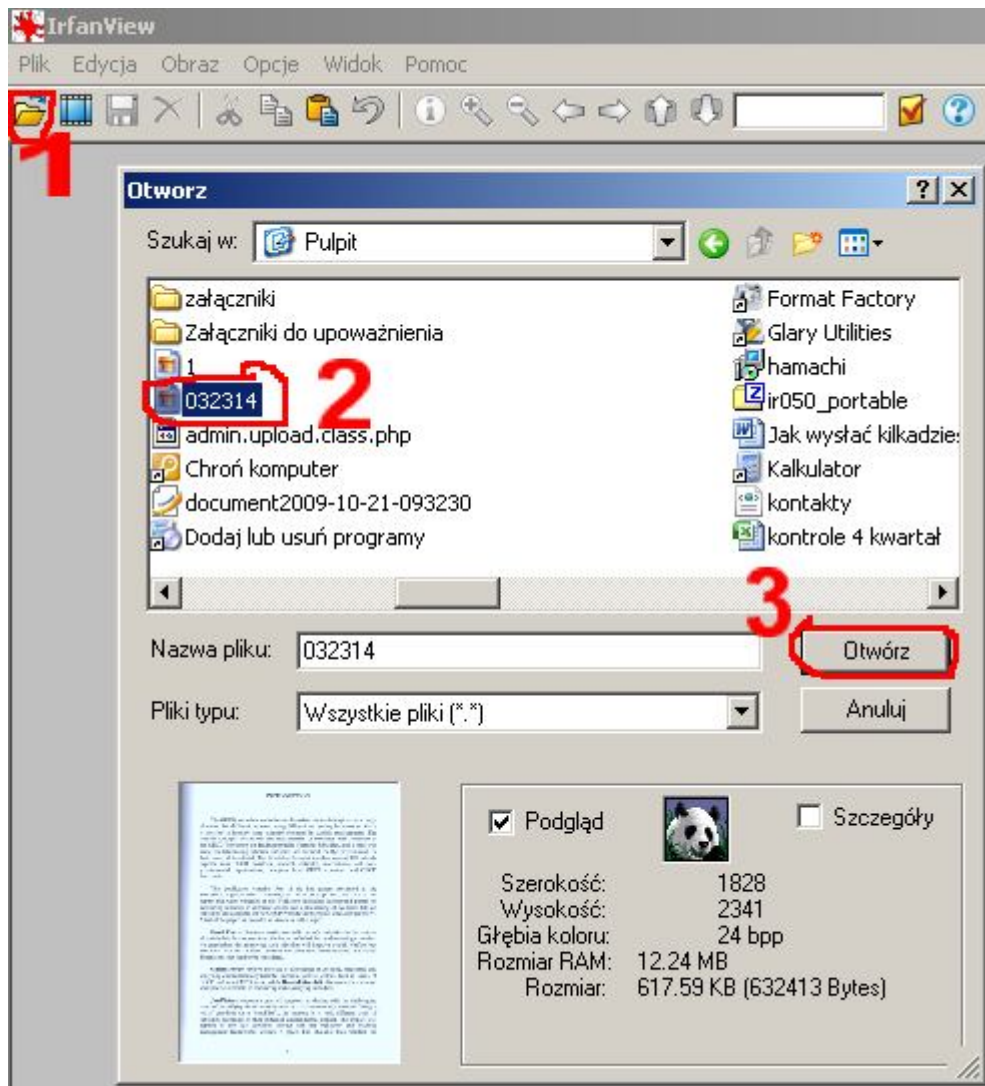


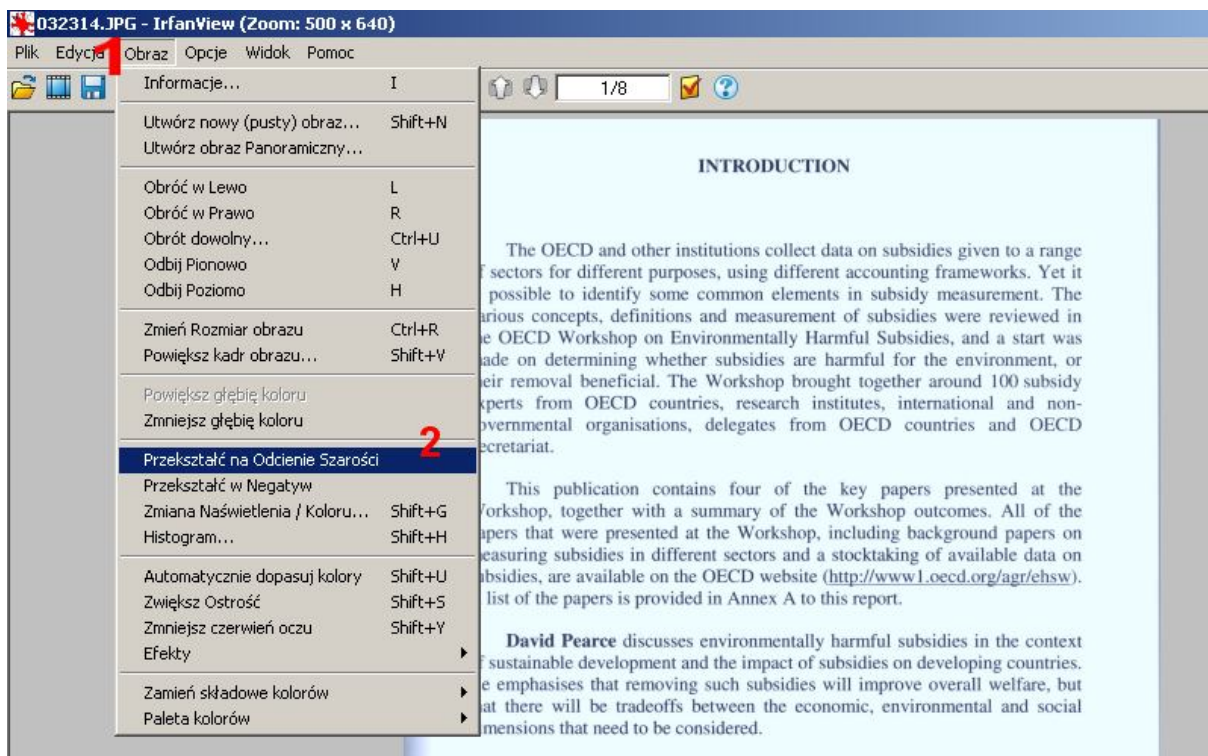
Jak ustawić prawidłowe kolory w zeskanowanym dokumencie

Zeskanowany dokument otwieramy za pomocą programu IrfanView poprzez wciśnięcie ikonki żółtej teczki  lub poprzez menu plik/otwórz

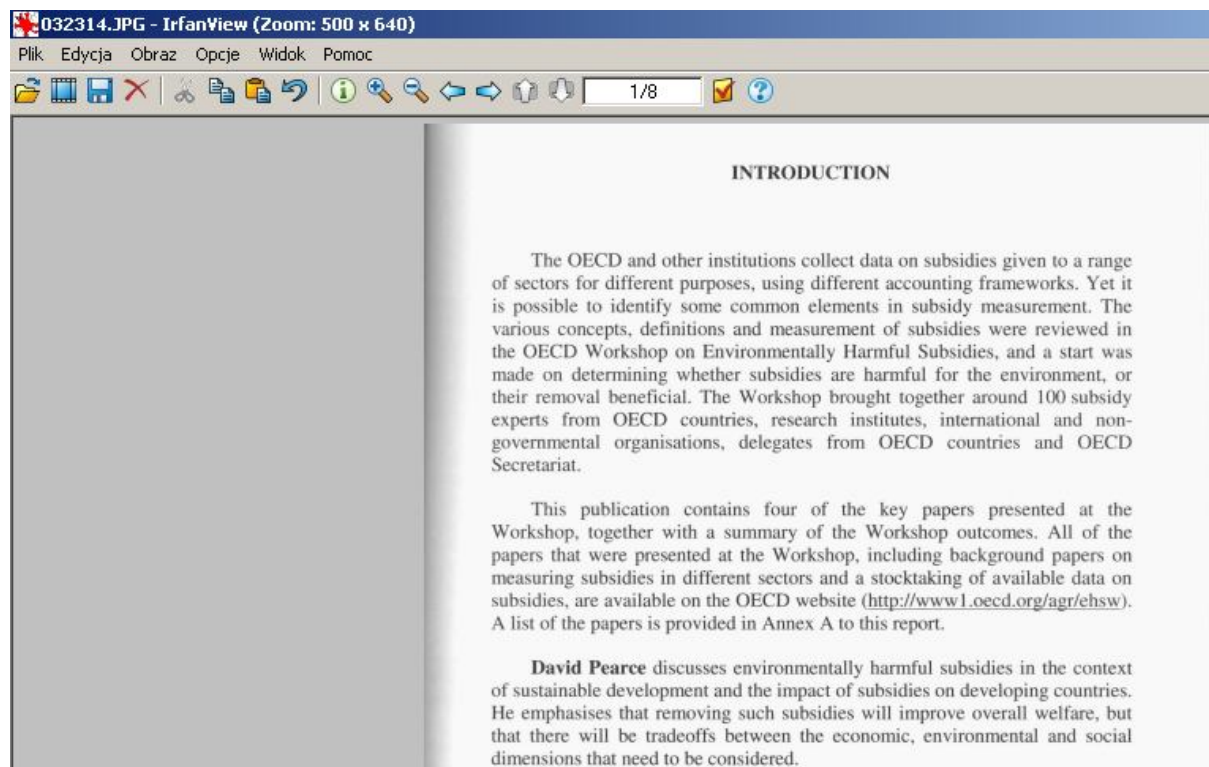


Po otwarciu dokumentu postępujemy następująco:

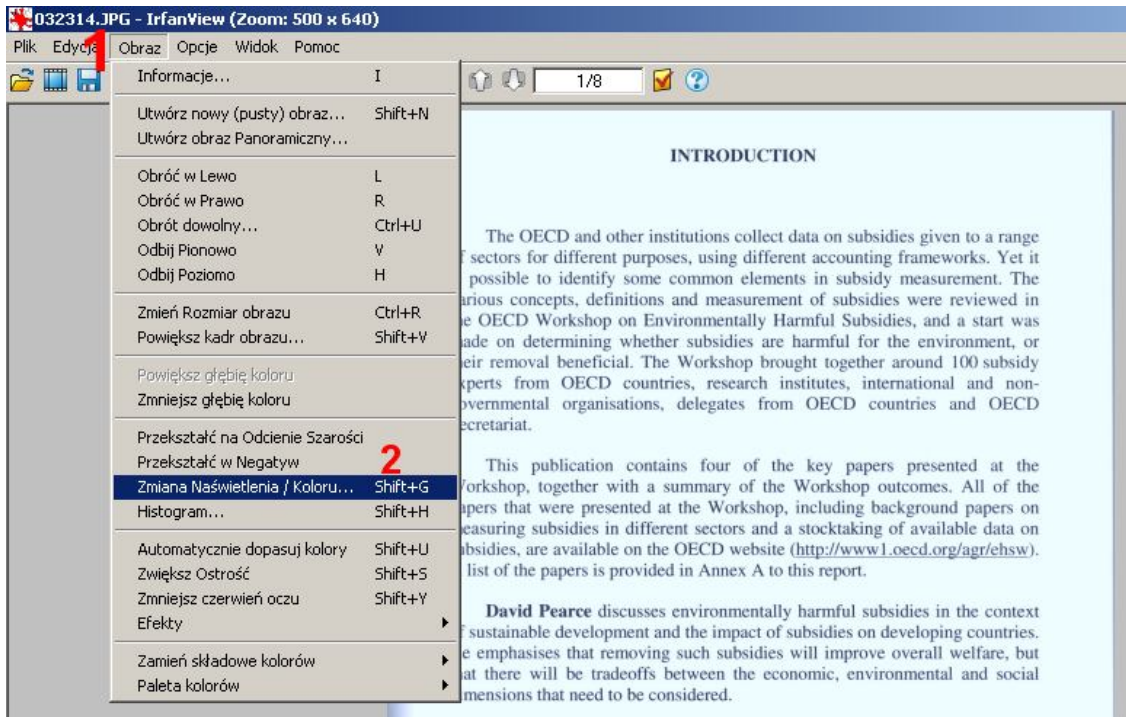
1. Jeśli potrzebujemy dokument czarno-biały: wchodzimy w menu *obraz/przekształć na odcienie szarości...*



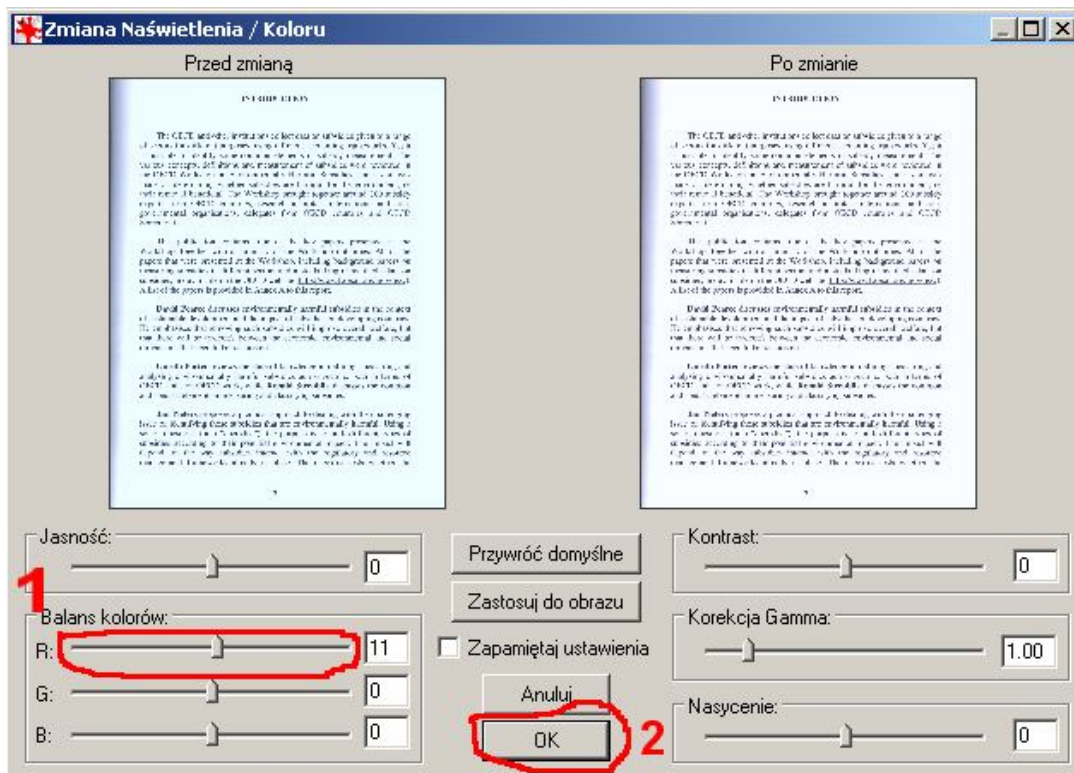
i gotowe☺




2. W przypadku dokumentu kolorowego musimy pobawić się ustawieniami zmiany kolorów. W tym celu wchodzimy w menu *Obraz/Zmiana Naświetlenia / Koloru*.



Pojawi nam się okno właściwości parametru. Teraz wystarczy suwakami ustawić wartość jaką chcemy. Opcja podglądu znacznie ułatwia prawidłowe dopasowanie wyglądu do pożądanego przez nas.



Po ukończeniu operacji wciskamy ok oraz zapisujemy zmiany korzystając z przycisku zapisz  w głównym oknie programu.