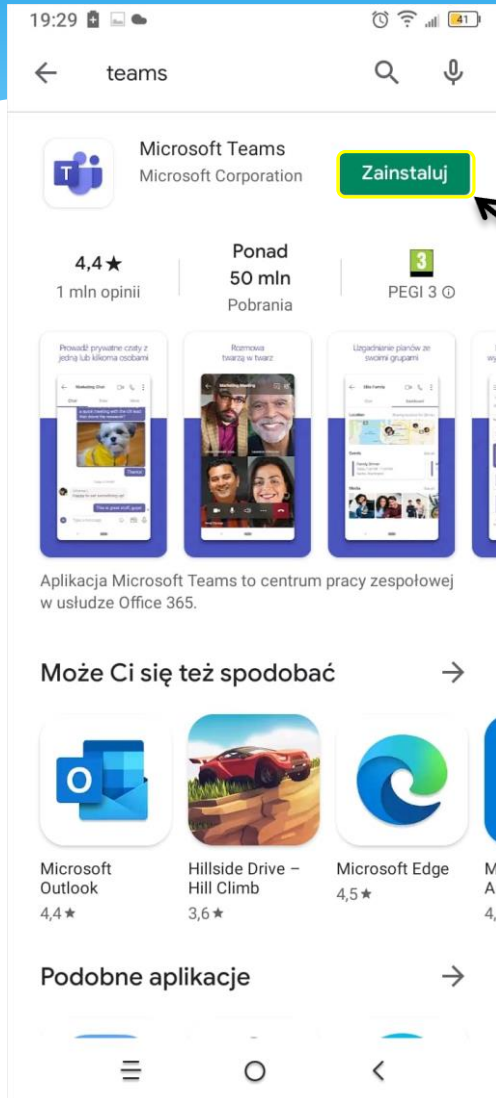


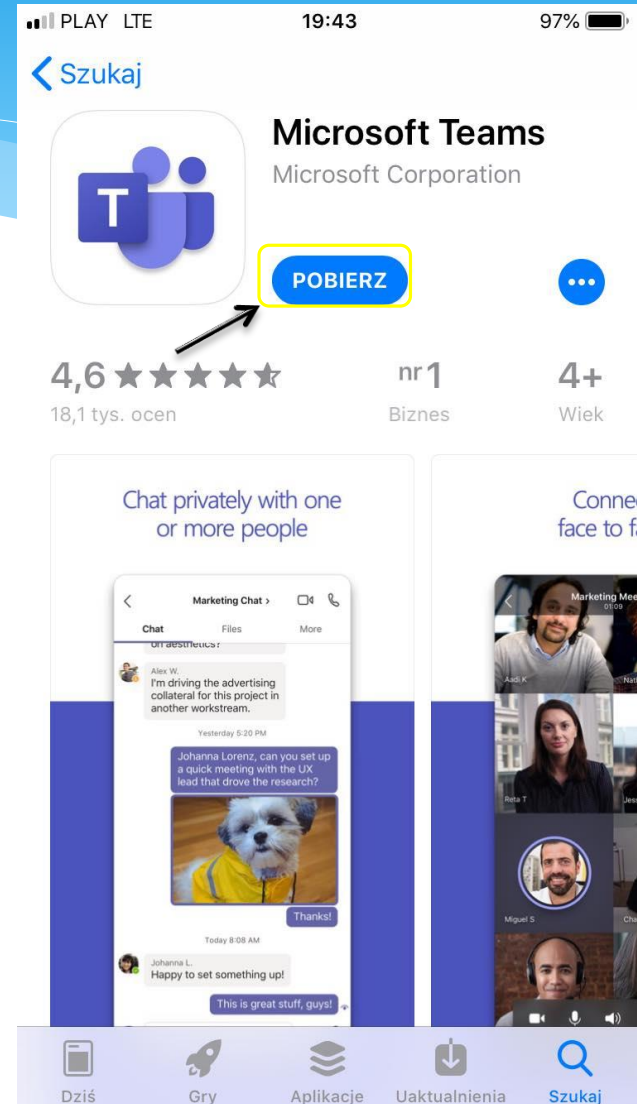
# Instrukcja logowania urządzenia mobilne

**OFFICE 365**

\* Przejdź do sklepu z aplikacjami na swoim urządzeniu mobilnym i wpisz w wyszukiwarce „teams”

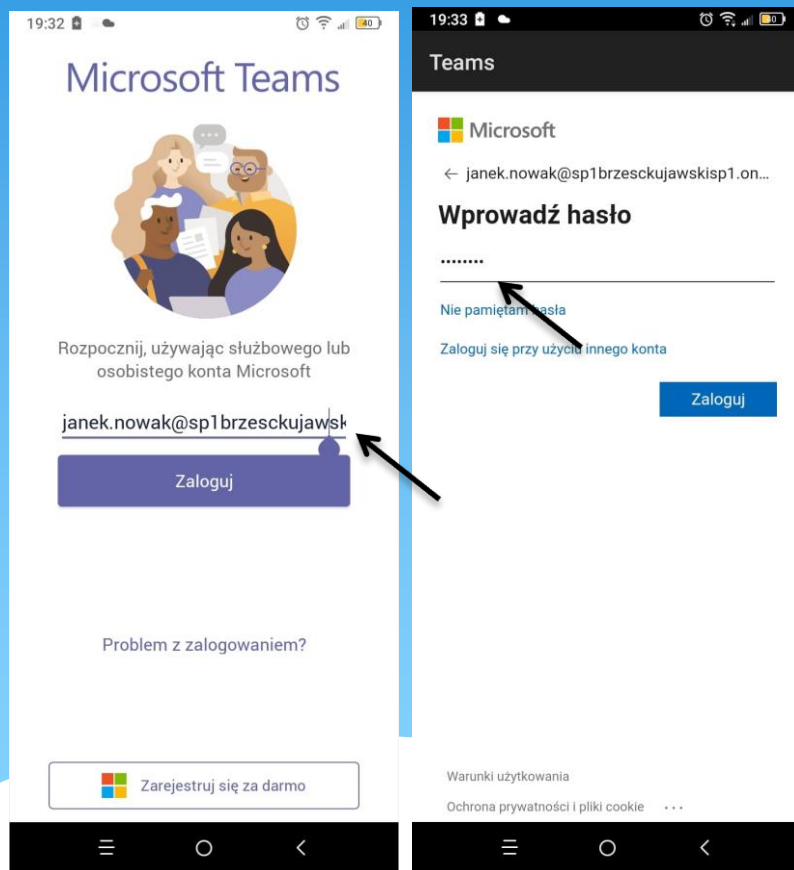


Android

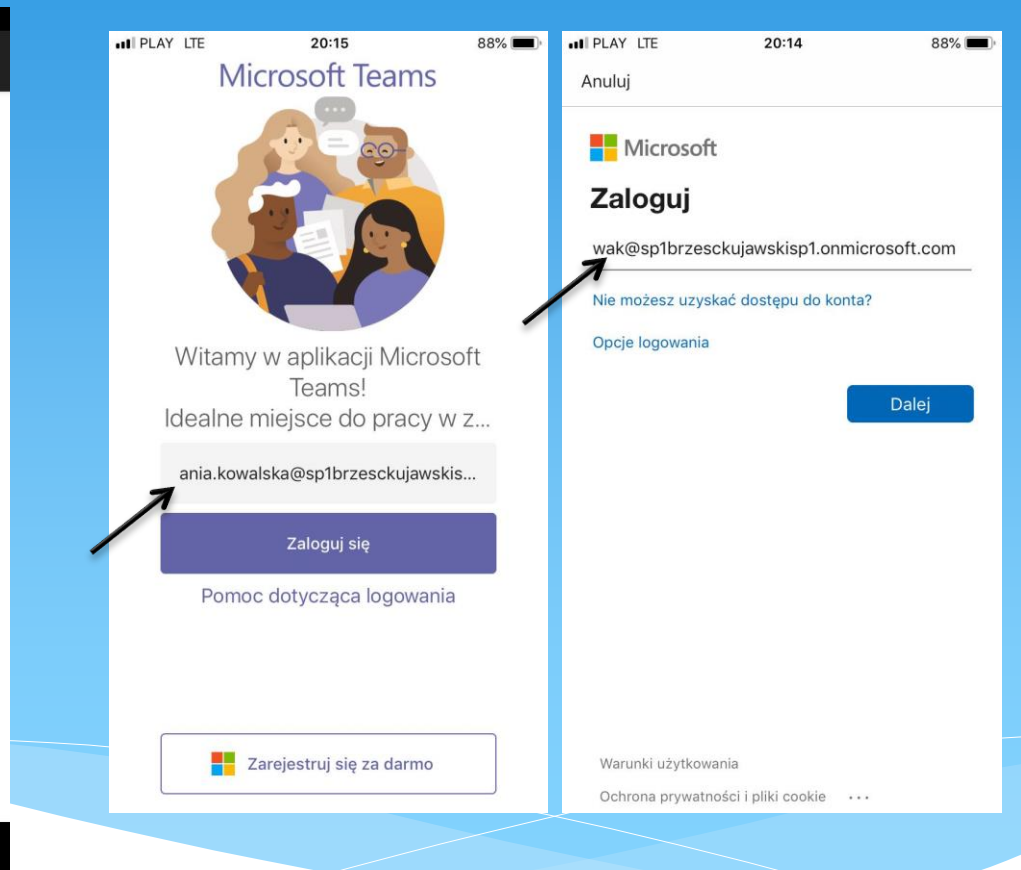


IOS

Po zainstalowaniu aplikacji na swoim urządzeniu uruchom ją.  
Aplikacja poprosi o podanie loginu i hasła.



Android



IOS

Następnie aplikacja poprosi o zmianę hasła.

Należy podać nowe, własne hasło, którym od teraz będzie można się zalogować na konto i wcisnąć „Zaloguj”

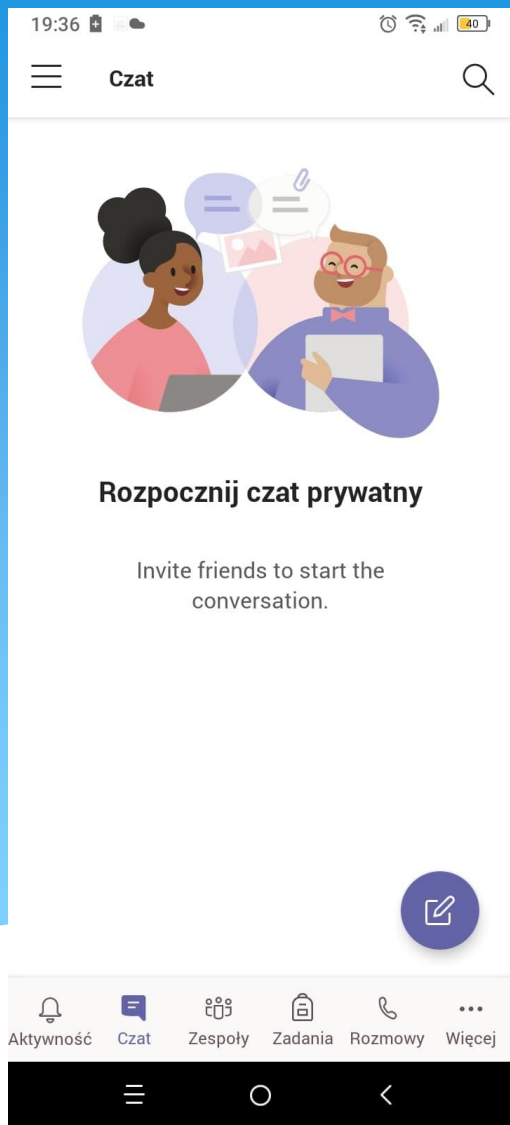


Android

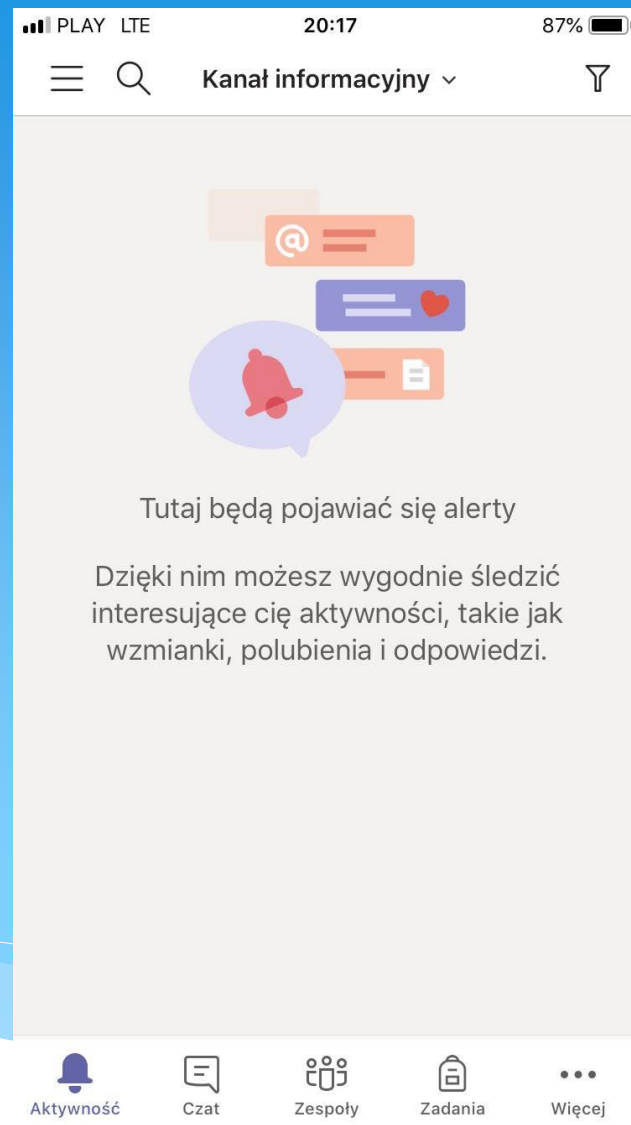


IOS

Jeśli wszystko pójdzie dobrze po chwili zobaczymy poniższy ekran. Od teraz można używać aplikacji.



Android



IOS



- \* Z obsługą platformy TEAMS zapoznają nauczyciele informatyki podczas zajęć lub wychowawcy na godzinie wychowawczej.

- \* DZIĘKUJĘ ZA UWAGĘ